

**GUIA DE INSTALAÇÃO  
DO MODEM/ROUTER**



**[www.clix.pt](http://www.clix.pt)**

## Índice

- Ethernet e USB
- Ligação Ethernet ( Windows 98/ 2000/ME/XP)
  - a) Ligação do modem ao computador e linha telefónica
  - b) Configuração de acesso e interface de gestão do modem
- Instalação para ligação USB (sistema operativo Windows XP)
  - a) Instalação do modem
  - b) Ligação do modem ao computador e à linha telefónica
  - c) Criação da ligação no computador

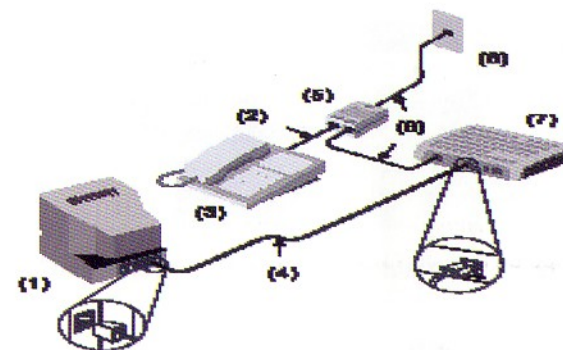
## Ethernet e USB

Poderá instalar o seu novo modem/router Clix de duas formas. Através de uma ligação Ethernet e USB. Ou ambas caso pretenda ligar mais do que um computador à internet em simultâneo.

Para ter acesso à máxima velocidade em downloads na Internet, o **Clix recomenda que use uma ligação Ethernet**. Este tipo de ligação é mais estável e permite uma transferência de dados até 24 Mbps dependendo da oferta ADSL subscrita e da distância da central telefónica. A ligação USB poderá ser configurada em computadores que não possuam uma porta/placa Ethernet ou caso pretenda ligar mais do que um ponto de acesso à internet em simultâneo. Este tipo de ligação está limitada à velocidade da sua porta USB (até 8 Mbps).

## Ligação Ethernet (Windows 98/2000/ME/XP)

### A) Ligação do modem ao computador e linha telefónica.



- |                          |                       |
|--------------------------|-----------------------|
| (1) Computador           | (5) Microfiltro       |
| (2) Cabo telefónico      | (6) Ficha de telefone |
| (3) Telefone             | (7) Modem/Router      |
| (4) Cabo Ethernet (RJ45) | (8) Cabo telefónico   |

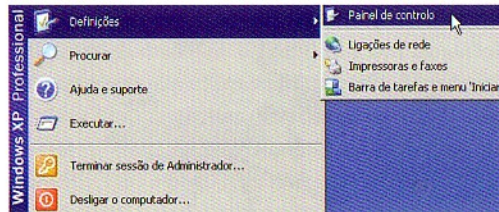
Para uma ligação correcta, deve ligar o seu equipamento da seguinte forma:

- 1) Ligue o cabo telefónico (8) à tomada de telefone (6) e ao microfiltro (5) em "Line".
- 2) Ligue o cabo telefónico na entrada "modem" do microfiltro (8) ao modem/router (7) em "ADSL".
- 3) Ligue o cabo Ethernet (4) do seu modem/router (7) em "Ethernet" e ao seu computador (1) na placa de rede 10/100, ligue o transformador do seu modem (7) à tomada de electricidade.
- 4) Ligue o seu telefone (3) ao microfiltro (5) em "Phone".



Após a ligação do seu equipamento deverá aguardar até que a luz indicadora de "Power" fique verde e a luz indicadora "LAN" fique vermelha, durante a instalação a luz indicadora "Link" deverá ficar vermelha.

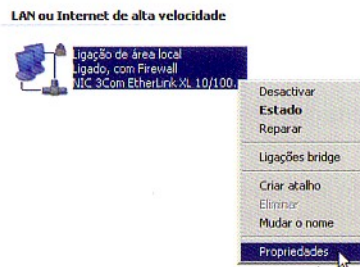
## B) Configuração de acesso e interface de gestão do modem.



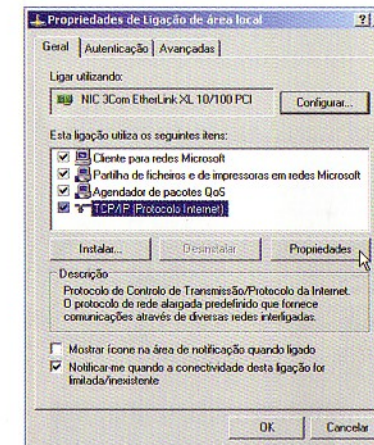
1) Clique no menu “Iniciar”, “Definições” e em “Painel Controlo”.



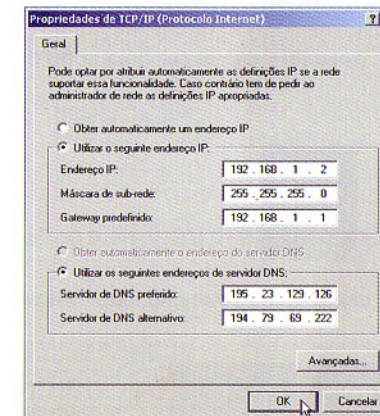
2) No painel de Controlo, clique duas vezes na opção “Ligações de rede”.



3) Sob “Ligação de área local” da sua placa de rede 10/100, clique com o botão direito do rato e selecione “Propriedades”.



4) Seleccione o “TCP/IP (Protocolo Internet)” e clique em “Propriedades”.

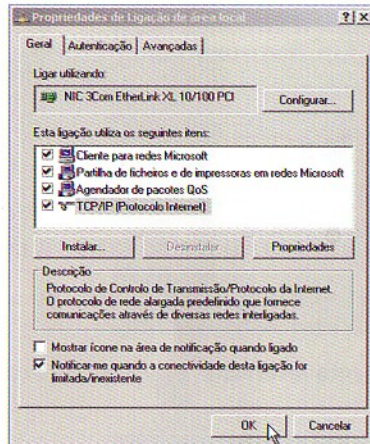


5) Seleccione a opção “Utilizar o seguinte endereço IP” e coloque os seguintes dados:

Endereço IP: 192.168.1.2  
Máscara de sub-rede: 255.255.255.0  
Gateway predefinido: 192.168.1.1

Nos servidores de DNS, coloque os seguintes DNS's:  
Servidor de DNS preferido: 195.23.129.126  
Servidor de DNS alternativo: 194.79.69.222

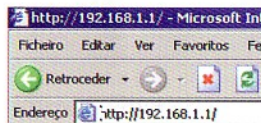
E clique em "OK".



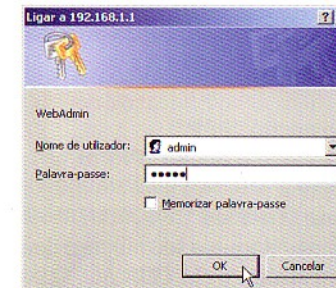
6) Clique em "Ok ou fechar" para terminar a configuração de rede do seu computador.



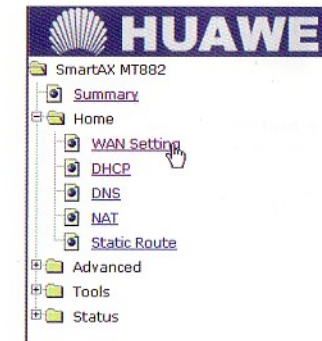
7) No Ambiente de trabalho, clique duas vezes no icon "Internet Explorer".



8) Na barra de endereço coloque o IP de acesso ao modem **192.168.1.1** e prima a tecla "Enter" do seu teclado.



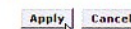
9) Quando surgir o pedido de autenticação, coloque "admin" no nome de utilizador e "admin" em palavra-passe.



10) Seleccione "Home" no menu do lado esquerdo e clique em "WAN Settings".

WAN Setting	
PVC Number	PVC0
Wan Type	<input type="radio"/> RFC2684Bridged <input type="radio"/> RFC2684Routed <input checked="" type="radio"/> PPP
Connection Type	<input checked="" type="radio"/> PPPoE <input type="radio"/> PPPoA
VPI/VCI	0 / 35
Default Route	<input checked="" type="radio"/> Enabled <input type="radio"/> Disabled
ppp	
User Name	x1234567
Password	*****
Use DNS	<input checked="" type="radio"/> Enabled <input type="radio"/> Disabled
Max Idle Time	<input type="radio"/> Minutes <input checked="" type="radio"/> Always On

Save and reboot is required when the VPI/VCI has been changed.



## Instalação para ligação USB (sistema operativo Windows XP)

11) Preencha os seguintes campos:

- Em "WAN Type" seleccione a opção "PPP";
- Em "Connections Type" seleccione a opção "PPPoE";
- Em "VPI/VCI" coloque 0 / 35;
- Em "Default Route" seleccione "Enabled";
- Em "PPP" Username e Password coloque o seu número de utilizador e respectiva palavra-passe **que lhe foi atribuída pelo CLIX** na "Carta de boas-vindas" (se tiver algum problema, confirme os mesmos através do serviço de apoio ao cliente);
- Em "Use DNS" seleccione "Enabled";
- Em "Max Idle Time" seleccione "Always On";

Clique em "Apply".

Do you want save and reboot now?

- Yes  
 No

OK

12) Clique em "OK" para guardar e reiniciar o modem.

Device is restarting.....  
Please wait about 2 minutes

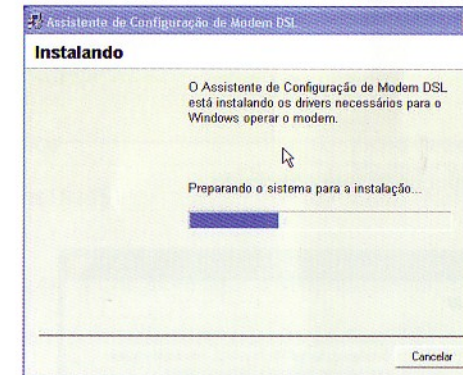
Aguarde aproximadamente 2 minutos para que o modem reinicie.

13) Após reiniciar irá surgir no "Summary" a indicação que já se encontra conectado, pela indicação da luz verde no "Status".

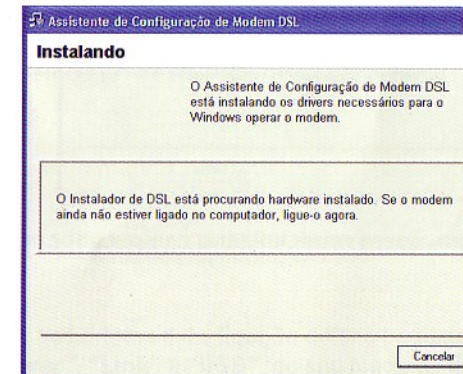
Pode começar a navegar 😊

### A) Instalação do modem

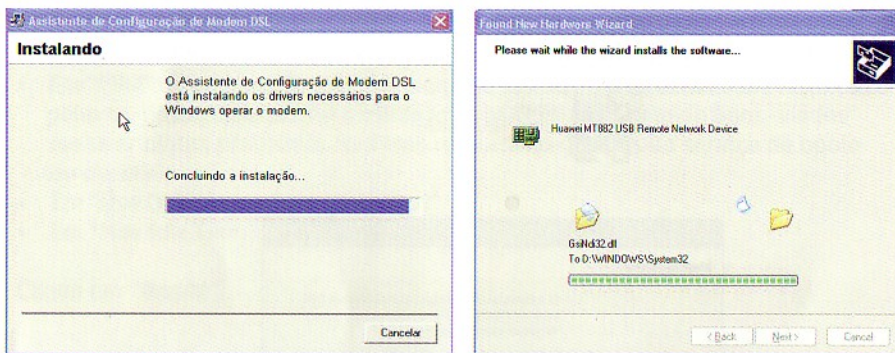
1) Insira o Cd na drive e aguarde ou execute a aplicação "Setup.exe" que se encontra no cd-rom de instalação.



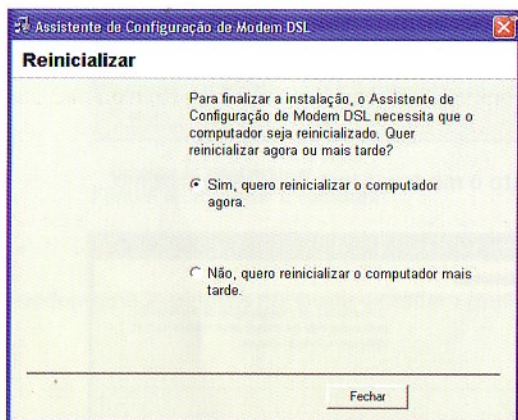
2) Aguarde enquanto o modem é instalado pelo sistema.



3) Instale agora o seu equipamento (ver secção B) e ligue o modem no botão.

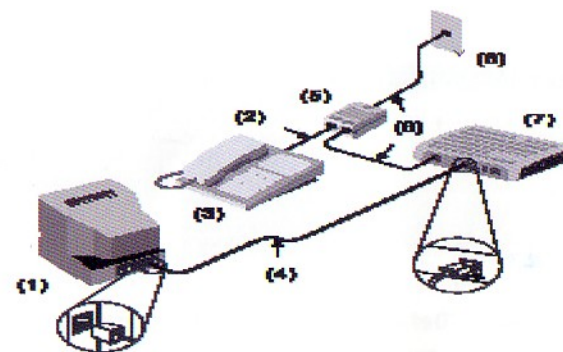


4) Aguarde até que a instalação esteja concluída.



5) Seleccione a opção, “Sim, quero reinicializar o computador agora” e clique em “Fechar”.

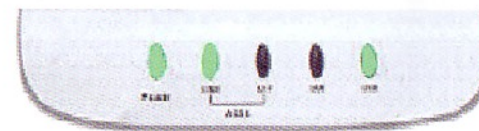
## B) Ligação do modem ao computador e à linha telefónica



- |                          |                       |
|--------------------------|-----------------------|
| (1) Computador           | (5) Splitter          |
| (2) Cabo telefónico      | (6) Ficha de telefone |
| (3) Telefone             | (7) Modem/Router      |
| (4) Cabo Ethernet (RJ45) | (8) Cabo telefónico   |

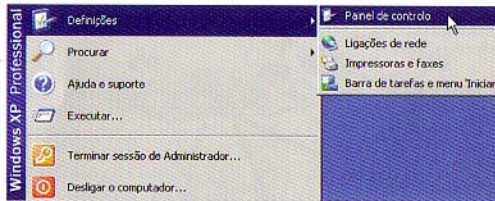
Para uma ligação correcta, deve ligar o seu equipamento da seguinte forma:

- 1) Ligue o cabo telefónico (8) à tomada de telefone (6) e ao microfiltro (5) em “Line”.
- 2) Ligue o cabo telefónico na entrada “modem” do microfiltro (8) ao modem/router (7) em “ADSL”.
- 3) Ligue o cabo USB (4) do seu modem/router (7) em “USB” e ao seu computador (1) e ligue o modem (7) utilizando o adaptador de corrente à tomada de electricidade.
- 4) Ligue o seu telefone (3) ao microfiltro (5) em “Phone”.



Após a instalação dos drivers e da ligação do seu equipamento, deverá aguardar que as luzes “Power”, “Link” e “USB”, do seu modem, fiquem com a luz verde.

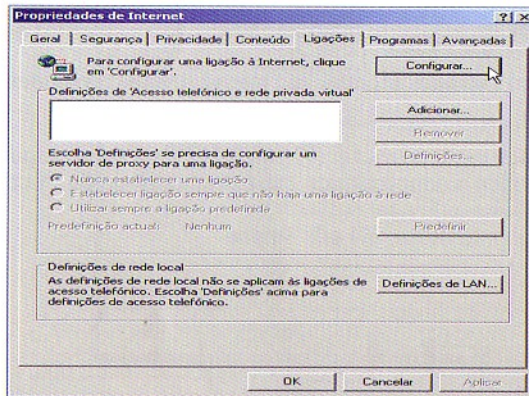
### C) Criação da ligação no computador



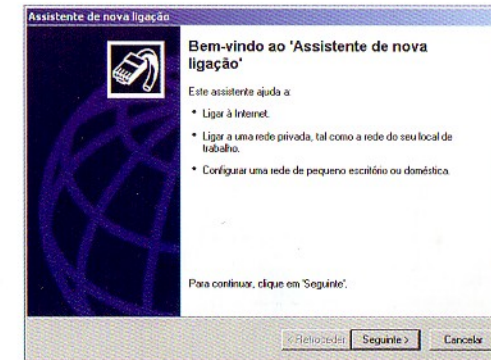
1) Clique no menu “Iniciar”, “Definições” e em “Painel Controlo”.



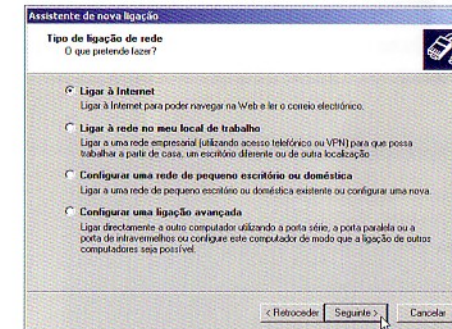
2) Faça duplo clique em “opções Internet”.



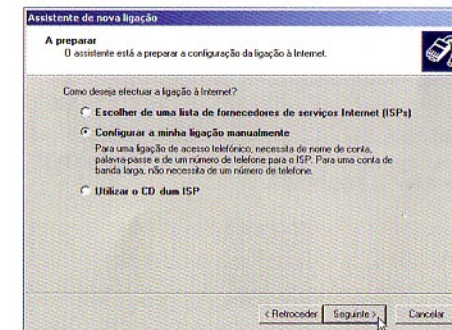
3) Nas propriedades de Internet, vamos ao separador “Ligações” e clique em “Configurar”.



4) O Assistente de nova ligação do Windows irá permitir criar a ligação, clique em “Seguinte”.

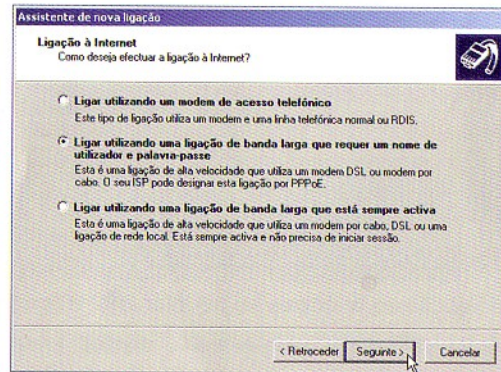


5) Selecciona a opção “Ligar à Internet” e clique em “Seguinte”.

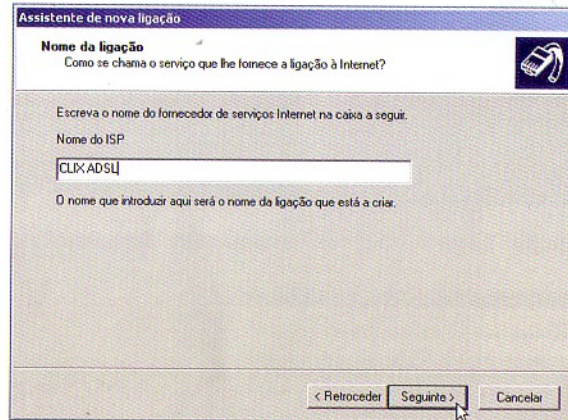


6) Selecciona a opção “Configurar a minha ligação manualmente” e clique em “Seguinte”.

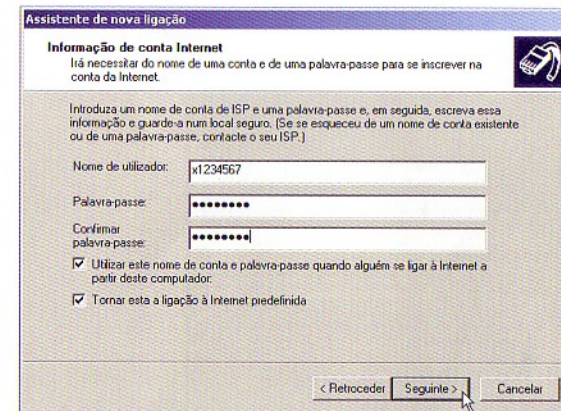




7) Seleccione a opção “Ligar utilizando uma ligação de banda larga que requer um nome de utilizador e palavra-passe” e clique em “Seguinte”.



8) Escreva CLIX ADSL e clique em “Seguinte”.



9) Coloque o Nome de utilizador e palavra-passe que lhe foi atribuída pelo CLIX na “Carta de boas-vindas” (se tiver alguma dificuldade, confirme os mesmos através do Serviço de Apoio ao Cliente). Clique em “Seguinte”.



10) Se desejar ter um atalho no ambiente de trabalho para fácil acesso à Internet, active a opção “Criar um atalho para esta ligação no Ambiente de trabalho”. Clique sobre “Concluir” para terminar o Assistente de nova ligação.



11) Após terminado e se seleccionou a opção de criação de atalho no seu ambiente de trabalho, terá um icon com o nome CLIX ADSL. Clique duas vezes para estabelecer uma ligação à Internet.



12) Para estabelecer a ligação, clique em **“Ligar”**

Pode começar a navegar 😊

Para obter mais informações sobre configuração do modem/router Clix sugerimos que faça o download do manual completo na sua Área do Cliente em <http://clientes.clix.pt>